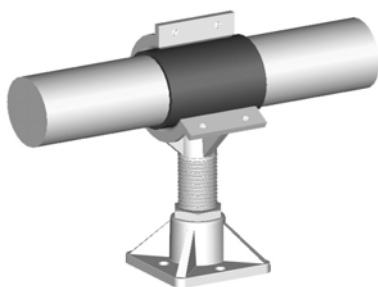


Fourrures EPDM compact



Propriétés générales :

Excellente résistance au vieillissement, aux intempéries et à l'ozone.
 Plage de températures: entre -45°C et 120°C. Dans certains cas spécifiques, il est possible d'atteindre une température de 140°C.
 Faible adhérence sur les métaux.
 Résiste à la plupart des produits chimiques inorganiques et aux dissolvants.
 Bonne résistance aux produits corrosifs et aux acides non oxydants.
 Mauvaise résistance aux hydrocarbures aliphatiques et aromatiques.

Les tableaux ci-dessous sont donnés seulement à titre d'information.

LARGEUR DES BANDES PRÉCONISÉES ET NOMBRE DE COLLIERS RÉALISABLES PAR BANDE DE 1 M.								
Collier	Largeur	Nb.	Collier	Largeur	Nb.	Collier	Largeur	Nb.
Y 40	60	7	SL 85	100	4	SL 140	125	2
Y 50	60	7	SL 90	110	4	SL 145	125	2
Y 60	60	6	SL 95	110	3	SL 150	125	2
Y 70	60	5	SL 100	120	3	SL 155	125	2
Y 80	80	4	SL 105	120	3	SL 160	140	2
SL 55	80	6	SL 110	120	3	SL 165	140	2
SL 60	80	6	SL 115	120	3	SP 140	160	2
SL 65	80	5	SL 120	120	2	SP 145	160	2
SL 70	90	5	SL 125	120	2	SP 150	160	2
SL 75	90	4	SL 130	125	2	SP 155	160	2
SL 80	100	4	SL 135	125	2	SP 160	160	2

Les fourrures sont livrées en bande de longueur 1mètre , à recouper sur le site suivant le type de colliers.	Dimensions des bandes	Ep. 6 mm		Ep. 8 mm		Ep. 10 mm	
		Kg	Code	Kg	Code	Kg	Code
	60 x 1000	0,47	095467	0,63	095477	0,78	095487
	80 x 1000	0,63	095461	0,84	095471	1,04	095481
	90 x 1000	0,71	095462	0,94	095472	1,17	095482
	100 x 1000	0,78	095463	1,04	095473	1,30	095483
	110 x 1000	0,86	095464	1,15	095474	1,43	095484
	120 x 1000	0,94	095465	1,25	095475	1,56	095485
	125 x 1000	0,98	095466	1,30	095476	1,63	095486
	140 x 1000	1,10	095468	1,46	095478	1,82	095488
	160 x 1000	1,25	095469	1,67	095479	2,08	095489
Plaque entière	1200 x 1000	9,50	095460	12,60	095470	16,00	095480

POUR UN SERRAGE CORRECT DU CABLE PRÉVOIR UN ÉCRASEMENT DE LA FOURRURE EPDM DE 15 A 20 %

Caractéristiques

Couleur : noir
 Densité : 1,3 Kg/dm³
 Dureté : 60/65 Shore A
 R. traction : 5 Mpa
 Elongation : 200 %
 T° maxi : 120°C
 T° mini : -45°C

Pourcentage de gonflement aux hydrocarbures :

IRM 903 (14 jours à 23°C) : 65
 IRM 903 (3 jours à 100°C) : ne resiste pas
 Fuel B (14 jours à 23°C) : 99
 Fuel C (7 jours à 23°C) : ne resiste pas

EPDM : Éthylène Propylène Diène Monomère